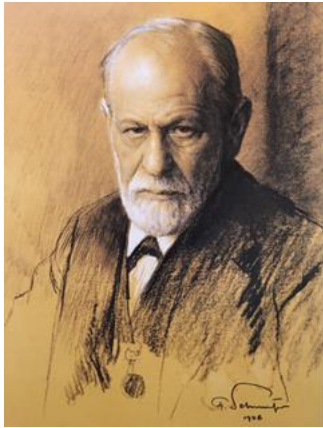


SÉMINAIRE

« LA PSYCHANALYSE PARMI LES SCIENCES »



SAISON 3

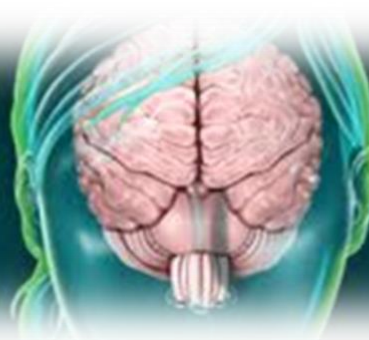
2018-2019

Dans le cadre des activités scientifiques du Groupe Toulousain de la Société Psychanalytique de Paris, un séminaire organisé par Jacques Boulanger et Dif Messahli propose d'examiner les concepts de la métapsychologie freudienne (affect, excitation, identification, inconscient, instances, perception-conscience, projection, pulsion, refoulement, représentation, sexualité, symbolisation, trauma,...) en comparant ce qu'en dit la psychanalyse, de ses origines à ses évolutions post-freudiennes actuelles, et ce qu'en disent les données contemporaines des sciences (anthropologie, biochimie, biologie, génétique, histoire, linguistique, neurophysiologie, physique, préhistoire, psychologie, sociologie...).

Ce séminaire, au nombre de places limité, est ouvert à tout étudiant, professionnel du soin, de l'enseignement, de l'éducation, intéressé par cette approche comparative. Les cinq séances prévues pour l'année universitaire 2018-2019 auront lieu au local du Groupe Toulousain de la Société Psychanalytique de Paris, 100, Allée de Barcelone, 31000, Toulouse. Ces séances se tiennent le samedi après-midi de 14h à 18h tous les deux mois.

Métapsychologie

Sciences



Dates et thèmes 2018-2018

Les dates et thèmes retenus pour l'exercice 2018-2019 sont les suivants :

- 13 octobre 2018 : « *L'angoisse, entre biologie et psychanalyse* ».
- 1^{er} décembre 2018 : « *Mémoire neurale, subjectivité, intersubjectivité* ».
- 16 février 2019 : « *Hystérie, somatisation, maladie* »
- 20 avril 2019 : « *Cognition sociale et processus inconscients* »
- 18 mai 2019 : « *Le Temps : physique, psychique, éclaté* »

Thèmes déjà traités :

"Refoulement et mémoires"

"Inconscient et génome"

"Affect et cénesthésie"

"Perception et programmation de l'action"

"Identification et empathie"

« *Lésion frontale et pensée opératoire* »

« *Origine du langage et symbolisation* »

« *Rumeur, buzz et projection* »

« *Peintures rupestres et présence de l'archaïque* »

« *Dictature et identification au leader* »

Les exposés de la première séance du samedi 13 octobre 2018 seront assurés par les organisateurs du séminaire.

Fonctionnement du séminaire

Chaque séance de ce séminaire est centrée sur un thème et composée de trois parties mêlant les exposés et les échanges libres du groupe :

- Exposé de la théorie freudienne,
- Évocation des données scientifiques contemporaines,
- Récit d'une histoire clinique en illustration du thème

Chaque participant sera sollicité pour un exposé qui devra être communiqué aux organisateurs sous forme écrite une semaine avant la date de sa présentation au groupe. Chaque exposé sera accompagné d'une présentation vidéoprojetée réalisée soit par l'exposant, soit par les organisateurs du séminaire. Les textes de ces communications, exceptés les récits cliniques, seront distribués aux participants du séminaire.

Inscription

L'inscription est gratuite. Les demandes d'inscription à ce séminaire doivent être envoyées avant le 30 septembre 2018, avec les références professionnelles ou universitaires des candidats, par mail simultanément à ces trois adresses :

- Au président du Groupe Toulousain de la Société Psychanalytique de Paris via le secrétariat (gtssp@free.fr)
- À Jacques Boulanger (jacques.boulanger31@orange.fr)
- À Dif Messahli (messahlidif@gmail.com).

